

# 図書館要覧

令和 3 年度



枕崎市立図書館

# 目 次

1. 沿革 .....	1
2. 概要 .....	5
3. 運営の基本方針.....	7
4. 組織図 .....	9
5. 統計 .....	10
6. 令和3年度事業実績 .....	13
7. 令和4年度事業計画 .....	20
8. 枕崎市ボランティアグループ .....	22

## 1.沿革

大正 13 年	4 月	昭和天皇の御成婚を記念して県が訓令をもって公立図書館の設置を奨励し、図書館費補助規定の公布がなされ、枕崎町本町の町役場の一部に、652 円で町立図書館が設置された 初年度の図書購入費は 500 円 以降毎年 300 円程度ずつ購入して内容の充実を図る
昭和 2 年	4 月	専任の職員を配置して利用者サービスを図る
昭和 6 年	2 月	経営のよろしきを得、成績みるべきものがあるとして文部省から 50 円の賞金を受ける
昭和 24 年	9 月	市制が施行され、枕崎市となる
昭和 25 年	4 月	図書館法が公布される 公立の独立図書館を設置することとなる
	8 月	図書館条例を制定 館長は社会教育主事（のち課長）兼務とされる
昭和 30 年	5 月	市庁舎、千代田町に竣工し移転する
昭和 33 年	1 月	松下紀文氏が旧医院の屋舎を寄贈 これを市庁舎の西の隣接地に移転して使用 この年から職員を 2 人とし、年々 30 万円程度の図書を購入
昭和 35 年	2 月	鹿児島県教育委員会、鹿児島県立図書館長から県下優良図書館として表彰を受ける
昭和 36 年	2 月	読書グループの育成に努力した実績を認められ、鹿児島県立図書館長の表彰を受ける
昭和 43 年	7 月	図書館に専任図書館長を置く（従来は社会教育課長兼務）
	11 月	千代田町 27 番地に鉄骨造 2 階建の庁舎別館が完成し、この 2 階の西側 255 m <sup>2</sup> が図書館として移転開館する （管理室 25 m <sup>2</sup> ・書架室 60 m <sup>2</sup> ・整理室 20 m <sup>2</sup> ・玄関洗面所 10 m <sup>2</sup> ・一般閲覧室 95 m <sup>2</sup> 48 席・児童閲覧室 36 m <sup>2</sup> 22 席）

昭和 53 年	2 月	生涯学習時代を迎え、蔵書の増大や市民の利便性を考慮して、住吉町（現在の位置）に新築移転 母子コーナーの設置、親子読書会の結成、蔵書の拡充に努め、読書活動の推進を図る ブラウン方式に移行
昭和 55 年	5 月	幼児と母親の読書教室を開設
昭和 57 年	7 月	「紙芝居とお話の時間」を開設 (毎週火曜日 15:30~16:00)
昭和 58 年	12 月	ヤングアダルトコーナーを設置（中高校生向け図書 1000 冊）
昭和 59 年		駐車場の新設
平成 18 年	2 月	「子ども読書活動推進計画」を策定 子どもの読書への興味を引きつけるため多様な行事や研修会、読書講演会を開催 読書グループの充実を図り 7 つのグループが結成され、各学校、園等で読み聞かせ活動を行う 読書週間には小学生から一般までを対象に読書感想文の募集を行う
平成 19 年	4 月	開館時間を午前 9 時半から午後 6 時までとする
平成 21 年	8 月	読み聞かせボランティアグループ連絡会発足 年 3 回、各グループの活動状況報告や情報交換、スキルアップのための研修会などを行う
平成 24 年	4 月	「紙芝居とお話の時間」を「おはなしのへや」と名称を改め 毎月 23 日 15:00~15:30 に変更
平成 25 年	4 月	指定管理者制度導入 指定管理先：「特定非営利活動法人読書推進団体枕崎みしのたかくかにと」 1 期目を 3 年間とする
	7 月	図書館独自のホームページを開設

平成 27 年	2 月	「子ども読書活動推進計画」第 2 次推進計画改定
平成 28 年	4 月	指定管理者を引き続き「特定非営利活動法人読書推進団体枕崎 みしのたくかにと」に委託 2 期目を 5 年間とする わくワーククラブの発足
	6 月	「ファーストブック講座」開始
平成 29 年	1 月	読書感想文コンクール記念イベントとして、表彰式と絵本作家 による読書講演会を開催する
	4 月	「あたマイキイキ！脳活性音読塾」開始
	5 月	南薩地区社会教育振興会にて表彰される
	9 月	図書館東面外壁改修工事
	11 月	ふれあい図書館まつりの中で読書感想文コンクール表彰式及 び読書講演会を行う
平成 30 年	11 月	鹿児島県図書館大会にて「子どもの読書活動推進優良図書館」 として表彰される
	12 月	耐震工事
令和 2 年	3 月	「子ども読書活動推進計画」第 3 次推進計画改定 令和 2 年度子供の読書活動優秀実践校・図書館・団体（個人） の文部科学大臣表彰受賞
	7 月	図書館大規模改装工事
令和 3 年	3 月	図書館システム導入
	4 月	指定管理者を引き続き「特定非営利活動法人読書推進団体枕崎 みしのたくかにと」に委託 3 期目を 5 年間とする リニューアルオープン

令和 3 年 4 月	「雑誌オーナー制度」開始 鹿児島県内図書館蔵書横断検索システムに参加
5 月	「図書館システム活用講座」開始 「セカンドブック講座」開始
11 月	「からだイキイキ！健康教室」開始

## 2.概要

### 1 独立図書館開館年月日

昭和 53 年 2 月 1 日

### 2 所在地

〒898-0017 鹿児島県枕崎市住吉町 131 番地

TEL 0993-72-9254

FAX 0993-76-1350

E-mail makutosho@po5.synapse.ne.jp

### 3 敷地面積

982.90 m<sup>2</sup>

### 4 建物面積

950.00 m<sup>2</sup> (地上 3 階地下 1 階：鉄筋コンクリート造)

1 階	367.60 m <sup>2</sup>	一般閲覧室 200 m <sup>2</sup> ・ 子育て支援 コーナー25 m <sup>2</sup> ・ 書庫 42 m <sup>2</sup>
2 階	367.60 m <sup>2</sup>	児童閲覧室 200 m <sup>2</sup> ・ 事務室 25 m <sup>2</sup> 書庫 42 m <sup>2</sup>
3 階	179.14 m <sup>2</sup>	会議室 73 m <sup>2</sup> ・ 学習室 48 m <sup>2</sup>
地 階	35.66 m <sup>2</sup>	空調室 35.66 m <sup>2</sup>

駐車場：16 台駐車可（うち身体障害者 1 台，大型不可）

### 5 職員数

7 名

図書館長(専任)	1 名	司書資格有
職 員	3 名	司書資格有 1 名
臨時職員	3 名	

※平成 25 年度 4 月 1 日から指定管理者制度導入

指定管理先：「特定非営利活動法人 読書推進団体枕崎みしのたぐかにと」

### 6 蔵書冊数（令和 4 年 3 月 31 日現在）

図 書	65,966 冊
うち紙芝居	517 冊
うち視聴覚資料	147 枚
雑 誌	26 タイトル
新 聞	7 紙（うち子ども新聞 2 紙）

## 7 開館時間

午前 9 時 30 分から午後 6 時まで

## 8 休館日

毎週月曜日

年末年始（12 月 29 日～1 月 3 日）

特別整理期間（15 日以内）

## 9 貸出

貸出資格	利用登録した方 利用登録：枕崎市内在住の方 または通勤通学している方 市外の方も申し出・事情により登録可	
貸出冊数	個人	1 人 5 冊以内
	団体	1 回 50 冊以内
貸出期間	個人	14 日間
	団体	30 日以内

## 10 その他サービス

- 予約・リクエストサービス
- レファレンスサービス
- 複写サービス
- 配本所の設置
- 相互貸借サービス
- 居住地返却（県立図書館のみ）

## 11 閲覧室

- 1 階閲覧室  
一般図書・新聞コーナー・雑誌コーナー・子育て支援コーナー・  
水産コーナー・家事コーナー・旅コーナー・郷土コーナー・  
文庫本コーナー・大活字コーナー・視聴覚資料・検索機・図書消毒機
- 2 階閲覧室  
児童図書・絵本コーナー・SDG s コーナー・紙芝居コーナー・  
まんがコーナー



### 3.運営の基本方針

#### 1 基本方針

枕崎市立図書館は、地域の情報拠点として、市民に寄り添い地域に役立つ図書館づくりに努め、次のような方針で運営していくものとする。

#### 2 運営方針

##### (1) 図書館資料の充実

- ア. 地域の課題解決に向けた取組みや、住民が日常生活をおくる上での問題解決に必要な資料や情報を提供するため、蔵書・学習資料及び地域内の郷土・行政資料の収集・整備に努める。
- イ. 郷土資料や家事コーナー、水産コーナー、大活字コーナーなどを充実させ、住民のニーズに応えるような資料の収集・整備に努める。

##### (2) 図書館サービスの向上

- ア. リクエストサービス、予約サービスなどの推進に努める。
- イ. 様々な分野の課題解決を支援する相談・情報提供ができるように、職員の資質・能力の向上及び調査相談業務（レファレンス）の充実に努める。
- ウ. 遠隔地へのサービスとして、各地区公民館等市内8か所に配本所（貸出文庫）を設置し、市民の読書の推進を図る。

##### (3) 読書活動の推進

- ア. 幼稚園・保育園・小中高校の学校等（各教育団体）と、市立図書館、読み聞かせボランティアグループ、家庭・地域で連携して、子どもの読書推進に積極的に取り組むために「子ども読書活動推進研修会」を開催する。
- イ. 全国読書週間中に、小・中・高校・一般から読書感想文作品を募集し、読書感想文コンクールを実施する。
- ウ. 図書館の仕事に興味を持ってもらう機会を設けるために、年3回の読書週間及び読書旬間の時期に、小・中・高校生を対象とした「図書館体験ボランティア」を実施する。
- エ. 子育て支援コーナーに乳幼児向けの絵本や育児書を設置する。2階閲覧室にもSDGsコーナー、絵本コーナー、紙芝居コーナー、大型絵本等を設置する。  
毎月23日の「子どもといっしょに読書の日」に、絵本等の読み聞かせを実施し、乳幼児期から本に親しむ機会を設ける。

##### (4) 各学校・施設等の団体との連携

- ア. 市内学校図書館との連携を強化し、図書館奉仕に努める。

- イ. 健康センターが行う事業「ふれあい子育てサロン」「6・7カ月児健診」「すくすくお誕生日教室」に積極的に参加し、資料の配布や実演を行い、乳幼児期からの読み聞かせの重要性をPRする。
- ウ. 市内読み聞かせボランティアグループや音訳ボランティアグループとの連携を強化することで、読書活動の推進に努める。

#### **(5) 魅力ある行事の企画**

- ア. 各季節・行事に合わせて本展を積極的に行う。
- イ. 子どもたちや親子が参加できる「こども図書館まつり」を開催し、本に興味を持ってもらう機会や図書館に親しむ機会を設ける。
- ウ. 「雑誌リサイクルデー」を実施し、資料の再活用を図るとともに、より多くの市民が図書館を利用する機会を設ける。
- エ. 市内の幼稚園・保育園に出前読み聞かせに出向く。
- オ. 市民の積極的な図書館利用の促進を図るために、各種講座・イベントを開催する。
- カ. 小学4年生から高校3年生の児童・生徒を対象に「わくワーククラブ」を設け、クラブ活動を通し、より多くの学校、学年の児童・生徒と交流することで読書活動に関わるさまざまな情報交換の場を提供する。

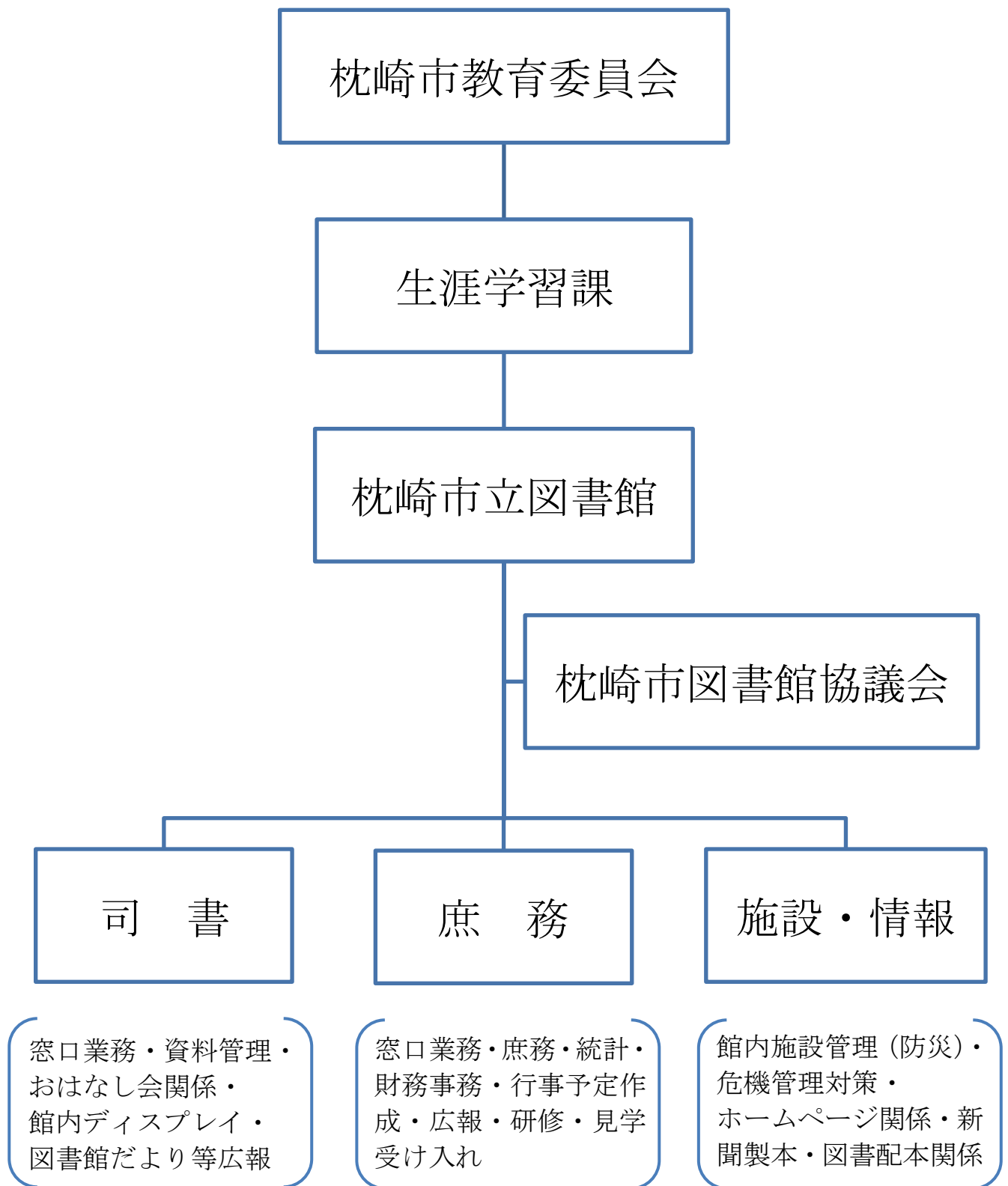
#### **(6) 広報活動の充実**

- ア. 図書館だよりを毎月発行し、新着本の紹介、行事予定などの広報を積極的に行う。
- イ. ホームページを充実させ、市民への情報提供に努める。
- ウ. お知らせ版折込チラシを毎月作成、配布し、情報提供を行う。

#### **(7) 職員の研修及び資質・能力の向上**

- ア. 職員の図書館員としての研修を計画的に行うことで、資質及び能力の向上を図り、市民のための図書館運営に努める。

#### 4.組織図



## 5.統計

(令和3年4月1日～令和4年3月31日)

### (1) 利用者

月 別		4 月	5 月	6 月	7 月	8 月	9 月	10 月	11 月	12 月	1 月	2 月	3 月	計
入 館 者		2,079	1,869	2,005	2,162	2,180	1,912	1,848	1,610	1,520	1,583	705	1,727	21,200
区 分	一般	1,329	1,386	1,563	1,535	1,493	1,447	1,443	1,261	1,240	1,257	582	1,389	15,925
	学生・生	153	92	110	146	119	114	86	98	45	89	18	70	1,140
	児童	597	391	332	481	568	351	319	251	235	237	105	268	4,135
開 館 日		26	26	26	27	26	26	27	25	24	24	11	27	295
1 日 平 均		80.0	71.9	77.1	80.1	83.3	73.5	68.4	64.4	63.3	66.0	64.1	64.0	71.9

### (2) 分類別貸出冊数

分類	0 総記	1 哲学	2 歴史	3 社会	4 自然	5 技術	6 産業	7 芸術	8 言語	9 文学	J 児童	E 絵本
冊数	409	1,220	817	1,437	1,341	2,168	646	2,117	266	12,047	6,201	7,112
割合 (%)	0.9	2.6	1.7	3.0	2.8	4.5	1.4	4.4	0.6	25.1	12.9	14.8

分類	K 紙芝居	貸出 文庫	z 月刊誌	C D	計
冊数	162	9,091	2,868	7	47,909
割合 (%)	0.3	19.0	6.0	0.0	100

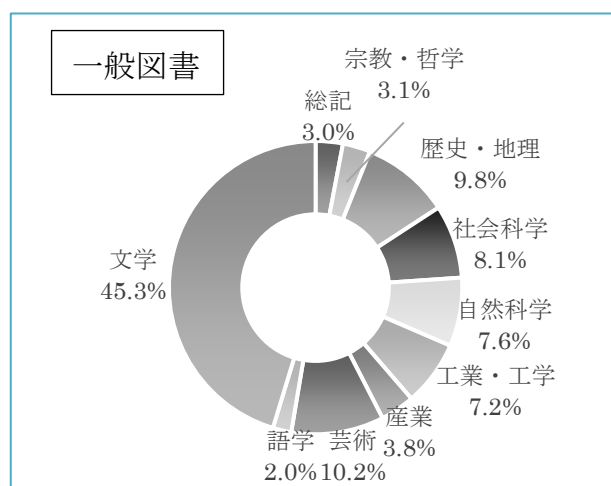
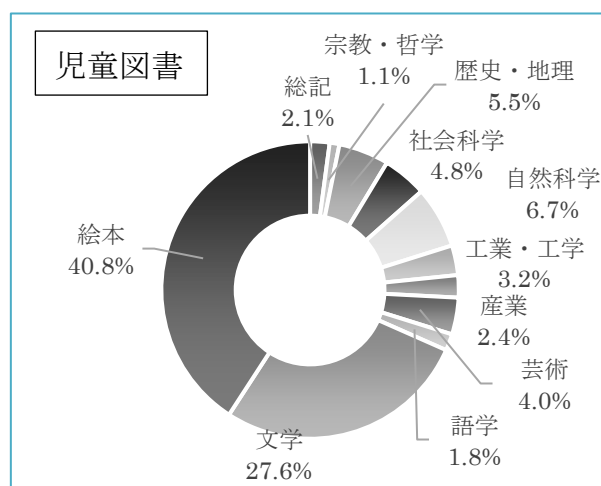
### (3) 区分別貸出冊数

区 分	貸出冊数	割 合	貸出人員	割 合	貸出人員に対する 1人当たり貸出冊数	年 間 登録者数	登録者1人当たり 年間読書冊数
一 般	34,234 冊	71.5%	9,811 人	78.4%	3.5 冊	1,169 人	29.3 冊
学生・ 生徒	2,358 冊	4.9%	252 人	2.0%	9.4 冊	138 人	17.1 冊
児 童 幼 児	11,317 冊	23.6%	2,451 人	19.6%	4.6 冊	408 人	27.7 冊
計	47,909 冊	100%	12,514 人	100%	3.8 冊	1,715 人	27.9 冊

#### (4) 分類別蔵書冊数と割合

(令和4年3月31日現在)

分 類		児童図書	一般図書	合 計
0	総記	449	1,322	1,771
1	宗教・哲学	225	1,344	1,569
2	歴史・地理	1,164	4,299	5,463
3	社会科学	1,021	3,567	4,588
4	自然科学	1,424	3,337	4,761
5	工業・工学	687	3,166	3,853
6	産業	516	1,668	2,184
7	芸術	850	4,498	5,348
8	語学	383	899	1,282
9	文学	5,855	19,954	25,809
E	絵本	8,674		8,674
小 計		21,248	44,054	65,302
紙 芝 居				517
視聴覚資料				147
合 計				65,966



#### (5) 予約・リクエスト・相互貸借件数

本	323 件
雑誌	320 件
相互貸借	234 件

#### (6) 年間団体貸出冊数

○小・中・高校・幼稚園・保育園・老人福祉施設 他

貸出冊数	8,908 冊
貸出団体数	470 回 (延べ)
登録団体数	73 団体

## (7) 配本所の状況（市内8か所）

### ○ 配本所の設置

- ・遠方等で直接図書館へ来られない方のために、身近な各地区公民館等へ図書を配本している。また、年1回本の入替えを行っている。
- ・すべての配本所に児童書を配本し、子どもたちの利用に備えている。

### ○ 配本所への配本冊数（令和3年3月現在）

配 本 所	一 般 書	児 童 書	計
松之尾センター	300 冊	100 冊	400 冊
城 山センター	300 冊	200 冊	500 冊
別 府センター	300 冊	100 冊	400 冊
立 神センター	300 冊	200 冊	500 冊
金 山センター	300 冊	200 冊	500 冊
健 康センター	300 冊	0 冊	300 冊
児 童 館	100 冊	100 冊	200 冊
児 童センター	200 冊	300 冊	500 冊
合 計	2,100 冊	1,200 冊	3,300 冊

### ○ 令和元3度利用状況（貸出状況）

配 本 所	大 人		子 ど も		計		前年度
	人	冊	人	冊	人	冊	
松之尾センター	3	10	0	0	3	10	15
城山センター	3	7	1	4	4	11	58
別府センター	16	18	3	14	19	32	36
立神センター	4	9	0	0	4	9	41
金山センター	22	25	2	6	24	31	71
健康センター	25	30	0	0	25	30	42
児 童 館	16	26	10	17	26	43	40
児童センター	5	10	6	7	11	17	4
合 計	94	135	22	48	116	183	307

## 6.令和3年度事業実績

### ■読書活動の推進

#### 【主催事業】

##### (1) 子ども読書活動推進研修会 8月6日

場所：市立図書館 3階 会議室

講師：山元 玲奈 氏

演題：「命を育む食と心を育む読書について学ぶワークショップ」

参加人数：18名



##### (2) 読書感想文コンクール

募集：9月7日～10月7日

審査会：10月13日

応募総数 74点 特選 20点 入選 37点 佳作 17点

#### 【本展・リサイクルデー】

##### (1) 本展 季節やテーマに応じた図書の展示

催 事 名	開 催 日
新一年生にすすめる本展	4月1日～4月20日
「いっしょによもう、いっぱいよもう」本展 (第63回こどもの読書週間)	4月23日～5月12日
七夕絵本展	6月23日～7月7日
第67回青少年読書感想文全国コンクール課題 図書展示	7月20日～9月1日
夏休み参考図書展示 (夏休み読書旬間)	7月20日～8月31日
下水道に関する本の展示	8月1日～9月15日
高齢者にすすめる本展	9月1日～9月15日
認知症に関する本の展示	9月17日～9月25日
「生理」や「性」についての本・絵本展	10月5日～11月7日
「ことばで奏でる詩の世界」展 (第75回全国読書週間)	10月27日～11月9日
DV防止月間による本の展示	11月1日～11月25日
クリスマス絵本展	12月1日～12月25日
人権週間による本の展示	12月4日～12月10日
フレッシュなあなたにすすめる本展	1月4日～1月12日
バレンタイン展	1月18日～1月30日
ひなまつり展	2月16日～3月3日
「2月22日はネコの日」ネコに関する本展	2月19日～2月28日
大活字本展	3月1日～3月27日
「国際女性デー」に関連する本展	3月4日～

## (2) リサイクルデー

- 雑誌リサイクルデー 4月8日 164冊提供
- 雑誌リサイクルデー 10月14日 118冊提供

## 【定期活動】

### (1) おはなしのへや

- 原則毎月23日午後3時から30分程度、子育て支援コーナーにて、絵本や紙芝居等の読み聞かせの実施 ※「毎月23日は子どもといっしょに読書の日」
- 4月～3月参加者累計 子ども20名 大人14名 計34名

### (2) 出前読み聞かせ

<枕崎市内の小・中学校・幼稚園・保育園等>

- 絵本や紙芝居等の読み聞かせ，図書館案内，マナー指導

場 所	実 施 日	参 加 人 数
枕崎幼稚園	5月25日	幼児39名 / 大人6名
	6月8日	幼児16名 / 大人3名
富士保育園	6月4日	幼児27名 / 大人5名
第2ふじ保育園	6月16日	幼児45名 / 大人13名
まくらざき保育園	6月17日	幼児43名 / 大人4名
妙見保育園	6月22日	幼児64名 / 大人13名
立神海の風こども園	7月9日	幼児122名 / 大人15名
火の神保育園	8月20日	中止（新型コロナ）
立神小学校「民話の伝承」	10月6日	生徒108名 / 大人2名
	10月15日	生徒98名 / 大人3名
長野幼稚園	4月15日	幼児38名 / 大人5名
	7月8日	幼児43名 / 大人5名
	9月2日	幼児44名 / 大人6名
	10月14日	幼児45名 / 大人22名
	12月9日	幼児46名 / 大人5名
	1月3日	幼児44名 / 大人5名
	2月10日	幼児46名 / 大人5名
立神中学校	3月17日	幼児49名 / 大人5名
	5月20日	中止
	6月20日	中止
	11月11日	生徒133名 / 大人15名
	12月16日	生徒133名 / 大人15名
	1月20日	中止



<健康センター>

○健康センターにて読み聞かせや図書館案内、ブックトーク、簡単な工作等

催 事 名	実 施 回 数	参 加 人 数
6・7か月児健診	年 8 回	(依頼がなかったため)
すくすくお誕生日教室	年 4 回	乳児 19 名 / 大人 28 名
ふれあい子育てサロン	年 3 回	乳児 11 名 / 大人 16 名



<その他>

○枕崎中学校未来塾 講師 朝田 11月13日

(3) あたまイキイキ！脳活性音読塾

○講師：餅田 浩子氏

○塾生：23名

実施回数：6回 のべ参加人数 114名



(4) からだイキイキ！健康教室

○講師：山下 栞奈 氏

○塾生：10名

実施回数：3回 のべ参加人数 19名



(5) こども図書館まつり 7月30日

○「図書館でさかな釣り?！」

場所：枕崎市立図書館 2階 閲覧室

参加人数：子ども26名

(6) 読書感想文書き方教室

実施日：7月20日 15:00～, 15:30～

場所：枕崎市立図書館 2階 閲覧室

参加人数：子ども2名 大人1名

(7) ふれあい図書館まつり

「読書感想文コンクール表彰式及び読書講演会」

実施日：11月23日 ※新型コロナウイルス感染拡大を考慮し中止

(8) わくワーククラブ

○返本、書架整理、館内ディスプレイ作成等 年10回

○会員数：9名

活 動 日	活 動 内 容	参加人数
令和3年5月15日	オリエンテーション 中止（新型コロナ）	
6月19日	オリエンテーション（午前のみ） 七夕飾り作り	4名
7月30日	こども図書館まつりの手伝い	8名
8月21日	本のクリーニング、書棚整理他	2名
9月18日	しおり作り	4名
10月16日	しおり作り 親子で学ぶ読書教室「フルーツあめをつくろう」の話し合い	4名
11月6日	「親子で学ぶ読書教室「フルーツあめをつくろう」ポスター作り	3名
12月4日	「親子で学ぶ読書教室「フルーツあめをつくろう」への参加	4名
令和4年1月29日	広瀬克也さんワークショップに向けてのようかいぬり絵	4名
2月14日	わくワーク新聞作り（午前のみ）	1名



(9) 令和3年度要覧作成

## 【不定期活動】

### (1) 絵本専門士のファーストブック講座

実施日：4月28日 10:00～10:30, 10:30～11:00

場所：枕崎市立図書館 2階 閲覧室

参加人数：乳児7名 親7名 計14名

### (2) 絵本専門士のセカンドブック講座

実施日：5月23日 10:00～10:30, 10:30～11:00

場所：枕崎市立図書館 3階 会議室

参加人数：乳児6名 親4名 計10名

### (3) 図書館講座

○講師：アーサー・ビナード 氏, ちゃんサネ 氏

実施日：6月29日 15:00～16:30

場所：枕崎市立図書館 3階 会議室

参加人数：大人13名

### (4) 読書推進事業

○絵本作家による読み聞かせ・ワークショップ

講師：広瀬 克也 氏

実施日：2月26日 14:30～16:00

場所：枕崎市立図書館 2階 閲覧室

※新型コロナウイルス感染症拡大を考慮し中止

### (5) 生涯学習フェスティバルへの参加

○図書館の活動をパネルで紹介

実施日：3月13日

## 【図書館見学・体験学習・ボランティア等の受入】

### (1) 視察・見学受入

団 体 名	日 付	人 数
鹿児島県立図書館職員視察	7月7日	2名
立神小学校2年生社会科見学	10月6日	38名
鹿児島県立図書館職員来館 (たんぽぽグループに表彰状授与のため)	10月29日	3名
枕崎小学校2年生社会科見学	10月29日	58名
立神小学校1年生遠足	11月11日	33名
別府小学校2年生社会科見学	11月19日	23名
市民大学	12月8日	18名
南さつま市立図書館見学	1月18日	2名

## (2) 体験学習・ボランティア・研修受入

催 事 名	実 施 日	人 数
読書週（旬）間関連事業 図書館体験ボランティア （対象：小学校４年生以上）	４月 24 日,25 日 （こどもの読書週間）	小学生 3 名 高校生 12 名
	7 月 24 日 25 日 （夏休み読書旬間）	小学生 2 名 中学生 5 名 高校生 5 名
	10 月 23 日, 24 日 （全国読書週間）	小学生 1 名 中学生 1 名 高校生 11 名
立神小学校教諭 地域貢献体験（パワーアップ）研修	8 月 3 日～4 日	1 名
フレッシュ研修	8 月 4 日	4 名
別府小学校教諭 地域貢献体験（パワーアップ）研修	8 月 17 日～19 日	1 名
枕崎高校生 ボランティア	11 月 9 日～10 日 3 月 15 日～17 日	2 名 5 名
枕崎高校生 インターンシップ	11 月 9 日～11 日	2 年生 1 名
枕崎中学校職場体験	3 月 3 日～4 日	中止

### 【読み聞かせボランティアグループ連絡会との連携】

- 第 1 回読み聞かせボランティアグループ連絡会 5 月 18 日 7 名
- 第 2 回読み聞かせボランティアグループ連絡会 中止
- 第 3 回読み聞かせボランティアグループ連絡会 2 月 17 日 8 名

### 【音訳ボランティアグループへの協力】

- 音訳ボランティアグループ「ひだまり」による広報誌録音
- 音訳ボランティアグループ「ひだまり」総会 6 月 6 日 3 名

### ■貸出文庫（配本所）の充実

- 市内 8 カ所の地区公民館等に図書を配本し、年 1 回の入れ替えを行う  
2 月 9 日（水）3. 300 冊

### ■広報活動の充実

- 毎月 1 回 図書館だより発行
- 毎月 1 回 「広報まくらざき」に図書館だよりの抜粋を掲載
- 毎月 1 回 綴じ込みチラシを作成し、お知らせ版で配布
- 随時 図書館のホームページで行事のお知らせを掲載

## ■図書館運営全般及び職員の研修，資質・能力の向上

(1) 枕崎市図書館協議会 6月9日，2月25日

(2) 学校司書研修会 5月11日，10月5日，1月25日(欠席) 各2名参加

### (3) 研修

○鹿児島県図書館協会南薩支部総会（枕崎市立図書館）5月24日 10名出席

○親子読書研修会（かごしま県民交流センター）7月4日 1名出席

○鹿児島県内公立図書館（室）長及び業務担当者会 10月11日（枕崎市立図書館）

※Zoomによるオンライン開催 29館（室）参加

講師：専修大学文学部教授 野口 武悟氏

演題：「電子書籍サービスをめぐる動向と今後の展望」

○消防訓練（避難・救急訓練 AED 講習会）6月21日 6名

○鹿児島県図書館大会（かごしま県民交流センター）11月10日 中止

○自主防災訓練 12月7日 7名

○鹿児島県図書館協会南薩支部司書等研修会（枕崎市立図書館）2月14日

※Zoomによるオンライン開催 6館（室）参加

講師：指宿図書館長 下吹越 かおる氏

演題：「ライブラリーオブザイヤー受賞について」

## 7.令和4年度事業計画

### (1) 事業計画

#### ◎定期行事

毎月 23 日	○おはなしのへや ※絵本や紙芝居等の読み聞かせ
年 10 回	○わくワーククラブ ※小学4年生から高校3年生
年 6 回	○あたまイキイキ 脳活性音読塾 講師：餅田 浩子 氏
年 6 回	○からだイキイキ 健康教室

#### ◎年間行事

4 月	○雑誌リサイクルデー ○図書館体験ボランティア（こどもの読書週間） ○ファーストブック講座
5 月	○音訳ヴォランティアグループ「ひだまり」総会 ○第1回読み聞かせボランティアグループ連絡会 ○セカンドブック講座 ○県図書館協会南薩支部総会
6 月	○第1回枕崎市図書館協議会
7 月	○消防訓練 ○読書感想文書き方教室 ○こども図書館まつり ○図書館体験ボランティア（夏休み読書旬間）
8 月	○子ども読書活動推進研修会
9 月	○読書感想文コンクール作品募集
10 月	○第2回読み聞かせボランティアグループ連絡会 ○雑誌リサイクルデー ○読書感想文コンクール審査会 ○図書館体験ボランティア（全国読書週間）
11 月	○ふれあい図書館まつり ○読書感想文コンクール表彰式及び読書講演会 講師：アーサー・ビナード氏
12 月	○防災訓練
2 月	○第2回枕崎市図書館協議会 ○県図書館協議会南薩支部司書研修
3 月	○第3回読み聞かせボランティアグループ連絡会

#### ◎定期本展（テーマ展示）

4 月	○こどもの読書週間 「ひとみキラキラ 本にドキドキ」本展
6 月	○七夕絵本展
7 月	○夏休み参考図書展示
9 月	○高齢者にすすめる本展 ○認知症に関する本展



10月	○全国読書週間「この一冊に、ありがとう」本展
12月	○クリスマス絵本展 ○人権週間本展
1月	○フレッシュなあなたにすすめる本展 ○バレンタイン展示
2月	○ひなまつり展 ○大活字本展
3月	○新一年生にすすめる本展

◎出前読み聞かせ等

各園年1回	○各幼稚園・保育園での出前読み聞かせ ※希望に応じて年に複数回行う園もあり
年5回	○すくすくお誕生日教室参加（健康センター）
年3回	○ふれあい・子育てサロン参加（健康センター）
年5回	○立神中学校読み聞かせ
	○青少年講座での読み聞かせ（地区公民館）

（２）購入予定雑誌一覧

1	うかたま（季刊）	9	MORE
2	家庭画報	10	やさいの時間
3	暮しの手帖（隔月）	11	ゆうゆう
4	サライ	12	こどものとも
5	趣味の園芸	13	こどものとも年中向き
6	すてきにハンドメイド	14	こどものとも年少版
7	婦人公論	15	こどものとも 0.1.2
8	プレジデント（月2回）	16	クーヨン

（３）雑誌オーナー制度

1	オレンジページ（月2回） きょうの料理 ひよこクラブ 企業様	4	ESSE ダ・ヴィンチ TJ カゴシマ 団体様
2	きょうの健康 企業様	5	文藝春秋 個人様
3	男の隠れ家 日経 PC21 企業様	6	Kodomoe MOE 個人様

（４）購入予定新聞一覧

1	朝日新聞	5	読売新聞
2	日経新聞	6	小学生毎日新聞
3	毎日新聞	7	読売こども新聞（週刊）
4	南日本新聞		

## 8.枕崎市ボランティアグループ

### (1) 読み聞かせボランティアグループ

グループ名	会員数	令和2年度 活動回数	対 象
プーたんの会	8名	80～90回	保育園，立神中学校 高齢者施設など
おむすびの会	8名	18回	枕崎小学校 枕崎中学校
たんぽぽのわたげ	12名	10回	立神小学校
すずの音	14名	18回	枕崎幼稚園 妙見保育園
おひさま	5名	11回	別府中学校
のはら'S	3名	10回	べっふ里山こども園 別府小学校
Smile Mama Book 😊	11名	19回	枕崎幼稚園 枕崎小学校 桜山小学校

※その他、市内イベントや図書館まつりへの参加・協力

#### 【表彰】

おむすびの会      平成28年度 優良読書グループ表彰（11/9（水）図書館大会にて）  
のはら'S          平成30年度 優良読書グループ表彰（11/14（水）図書館大会にて）  
すずの音          令和2年度 優良読書グループ表彰（11/11（水）図書館大会にて）  
たんぽぽのわたげ 令和3年度 優良読書グループ表彰（11/10（水）図書館大会にて）



### (2) 音訳サービスボランティアグループ

グループ名	会員数	令和元年度 活動回数 (年間延べ回数)	対 象
ひだまりの会	11名	15回	枕崎市内の 視覚障害者



## 令和 3 年度 要 覧

令和 4 年 4 月 発 行

枕崎市立図書館

〒898-0017 鹿児島県枕崎市住吉町 131 番地

TEL 0993-72-9254

FAX 0993-76-1350

E-mail [makutosho@po5.synapse.ne.jp](mailto:makutosho@po5.synapse.ne.jp)